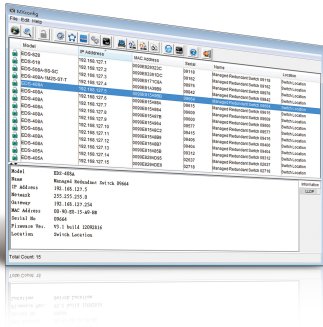


MXconfig 系列

工业网络配置工具



特点和优势

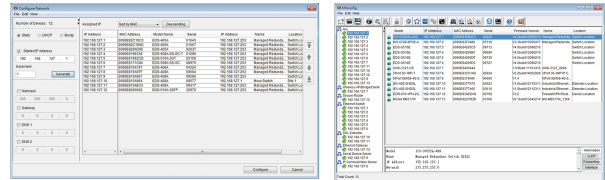
- 批量管理功能配置，可提高部署效率和减少设置时间
- 批量配置避免重复操作，可降低安装成本
- 链路顺序检测功能可避免手动设置错误
- 配置概览和文档化，方便设备状态查看和管理
- 三种用户权限级别，增强安全性和管理灵活性

介绍

Moxa 的 MXconfig 是一款基于 Windows 的综合实用程序，用于在工业网络上安装、配置和维护多台 Moxa 设备。这款实用工具套件可协助用户一键设置多台设备的 IP 地址、配置网络冗余协议和 VLAN 设置、修改多台 Moxa 设备的多个网络配置、将固件上传到多台设备、导出或导入配置文件、跨设备复制配置设置、轻松链接到 Web 和 Telnet console，以及测试设备的连接状态。MXconfig 为设备安装人员和控制工程师提供了一种强大而简便的方式来批量配置设备，并有效降低了设置和维护成本。

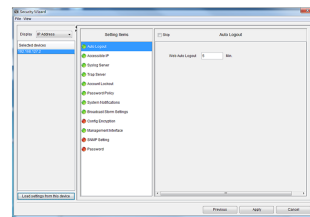
设备发现和快速批量配置

- 通过广播轻松搜索网络中所有支持的 Moxa 网管型以太网设备
- 批量网络设置（如 IP 地址、网关和 DNS）部署可缩短安装时间
- 批量管理功能，可提高配置效率
- 安全向导工具，便于设置安全相关参数
- 多个分组，方便分类
- 用户友好的端口选择面板，提供了物理端口信息
- VLAN 快速添加面板可加快安装速度
- 执行 CLI 命令，可一键部署多台设备



网络设置

多个分组



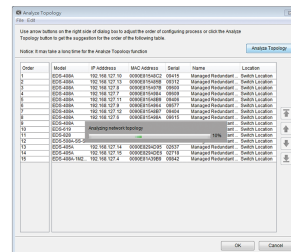
安全向导

快速配置

- 快速配置：将指定设置复制到多台设备并一键更改 IP 地址

链路顺序检测

- 链路顺序检测功能可消除手动配置错误，从而避免网络中断，尤其是在菊花链拓扑（线路拓扑）中配置网络冗余协议或设置 VLAN 时。
- 链路顺序 IP 设置 (LSIP) 可对设备进行优先级排序，并按链路顺序配置 IP 地址，从而提高部署效率，特别是针对菊花链拓扑（线路拓扑）。



分析拓扑

设备解锁和用户权限管理

- 支持多台设备的解锁和密码文件导出，实现快速解锁
- 采用三种用户权限级别，可增强管理灵活性和安全性：管理员、监督员和操作员

配置概览和文档化

- 实用的多设备状态概览和各管理功能配置检查
- 为网络中的多台设备生成管理功能报告

- 导出可灵活命名的多个配置文件，并将多个配置文件导入至多台设备中
- 支持导出设备列表方便备份，以及导入设备列表进行快速搜索

状态概览

	A	B	C	D	E	F	G	H	I	J	K	L	M
	IP	Activated Protocol	Ring 1 Enable	Ring 1 Master	Ring 1 Port	Ring 1 Broken	Ring 2 Enable	Ring 2 Master	Ring 2 Port	Ring 2 Broken	Coupling Enable	Coupling Mode	Coupling Port
1	192.168.127.1	Turbo Ring V2	Enable	no	1 forwarding	normal	Disable	no	1 notRedundant	N/A	Disable	Dual Homing	1 notRedundant
2	192.168.127.2	Turbo Ring V2	Enable	no	2 forwarding	normal	Disable	no	1 notRedundant	N/A	Disable	Dual Homing	1 notRedundant
3	192.168.127.3	Turbo Ring V2	Enable	no	1 forwarding	normal	Disable	no	1 notRedundant	N/A	Disable	Dual Homing	1 notRedundant
4	192.168.127.4	Turbo Ring V2	Enable	no	2 forwarding	normal	Disable	no	1 notRedundant	N/A	Disable	Dual Homing	1 notRedundant
5	192.168.127.5	Turbo Ring V2	Enable	no	1 forwarding	normal	Disable	no	1 notRedundant	N/A	Disable	Dual Homing	1 notRedundant
6	192.168.127.6	Turbo Ring V2	Enable	no	2 forwarding	normal	Disable	no	1 notRedundant	N/A	Disable	Dual Homing	1 notRedundant
7	192.168.127.7	Turbo Ring V2	Enable	no	1 forwarding	normal	Disable	no	1 notRedundant	N/A	Disable	Dual Homing	1 notRedundant
8	192.168.127.8	Turbo Ring V2	Enable	no	2 forwarding	normal	Disable	no	1 notRedundant	N/A	Disable	Dual Homing	1 notRedundant
9	192.168.127.9	Turbo Ring V2	Enable	no	1 forwarding	normal	Disable	no	1 notRedundant	N/A	Disable	Dual Homing	1 notRedundant
10	192.168.127.10	Turbo Ring V2	Enable	no	2 forwarding	normal	Disable	no	1 notRedundant	N/A	Disable	Dual Homing	1 notRedundant
11	192.168.127.11	Turbo Ring V2	Enable	yes	1 forwarding	normal	Disable	no	1 notRedundant	N/A	Disable	Dual Homing	1 notRedundant
12	192.168.127.12	Turbo Ring V2	Enable	yes	2 blockage	normal	Disable	no	1 notRedundant	N/A	Disable	Dual Homing	1 notRedundant

文件导出

规格

硬件要求

RAM	2 GB
硬盘空间	10 GB
OS	32/64 位 Windows 7、32/64 位 Windows 8、32/64 位 Windows 10、32/64 位 Windows Server 2012
CPU	2 GHz 或更快的双核 CPU

系统需求

支持设备

系列	支持设备	
	型号	固件版本
AWK 系列	AWK-1121	V1.4
	AWK-1131A	V1.11
	AWK-1127	V1.4
	AWK-1137C	V1.3
	AWK-3121	V1.10
	AWK-3121-SSC-RTG	V1.4
	AWK-3121-M12-RTG	V1.4
	AWK-3131	V1.2
	AWK-3131-M12-RCC	V1.0
	AWK-3131A	V1.3
	AWK-4121	V1.10
	AWK-4131	V1.2
	AWK-4131A	V1.3
	AWK-5222	V1.7
	AWK-5232	V1.3
AWK-6222	V1.7	

系列	支持设备	
	型号	固件版本
TAP 系列	AWK-6232	V1.3
	TAP-213	V1.2
WAC 系列	WAC-1001	V2.1
	WAC-2004	V1.6
EDR 系列	EDR-810	V3.2
	EDR-G902	V4.2
	EDR-G903	V4.2
EDS 系列	EDS-405A/408A	V3.1
	EDS-405A/408A-EIP	V3.1
	EDS-405A/408A-PN	V3.1
	EDS-405A-PTP	V3.3
	EDS-505A/508A/516A	V3.1
	EDS-510A	V3.1
	EDS-518A	V3.1
	EDS-510E/518E	V4.0
	EDS-528E	V5.0
	EDS-G508E/G512E/G516E	V4.0
	EDS-G512E-8PoE	V4.0
	EDS-608/611/616/619	V3.1
	EDS-728	V3.1
	EDS-828	V3.1
	EDS-G509	V3.1
	EDS-P510	V3.1
	EDS-P510A-8PoE	V3.1
	EDS-P506A-4PoE	V3.1
	EDS-P506E-4PoE	V5.5
ICS 系列	ICS-G7526/G7528	V3.1
	ICS-G7826/G7828	V3.1
	ICS-G7748/G7750/G7752	V3.1
	ICS-G7848/G7850/G7852	V3.1
	ICS-G7526A/G7528A	V4.0
	ICS-G7826A/G7828A	V4.0
	ICS-G7748A/G7750A/G7752A	V4.0
	ICS-G7848A/G7850A/G7852A	V4.0
IEX 系列	IEX-402-SHDSL	V1.0
	IEX-402-VDSL2	V1.0
	IEX-408E-2VDSL2	V4.0

系列	支持设备	
	型号	固件版本
IKS 系列	IKS-6726/6728	V3.1
	IKS-G6524	V3.1
	IKS-G6824	V3.1
	IKS-6728-8PoE	V3.1
	IKS-6726A/6728A	V4.0
	IKS-G6524A	V4.0
	IKS-G6824A	V4.0
	IKS-6728A-8PoE	V4.0
MGate 系列	MGate MB3170	V1.0
	MGate MB3180	V1.0
	MGate MB3270	V1.0
	MGate MB3280	V1.0
	MGate MB3480	V1.0
	MGate MB3660	V1.0
	MGate EIP3170	V1.0
	MGate EIP3270	V1.0
	MGate 5101-PBM-MN	V1.1
	MGate 5102-PBM-PN	V1.1
	MGate 5105-MB-EIP	V1.0
	MGate 5109	V1.3
	MGate 5118	V1.0
	MGate W5108	V1.2
	MGate W5208	V1.2
NPort 系列	NPort S8455	V1.4
	NPort S8458	V1.4
	NPort 6150/6250/6450	V1.14
	NPort 6610-8/6610-16/6610-32	V1.14
	NPort 6650-8/6650-16/6650-32	V1.14
PT 系列	PT-G7728	V5.4
	PT-G7828	V5.4
	PT-7528**	V3.1
	PT-7710	V3.1
	PT-7728	V3.1
	PT-7828/7828-PTP	V3.1
	PT-G7509	V3.1
	PT-508/510	V3.1
TN 系列	TN-5508/5510	V3.1

系列	支持设备	
	型号	固件版本
	TN-5516/5518	V3.1
	TN-5508-4PoE	V3.1
	TN-5510-PoE	V3.1
	TN-5516-8PoE	V3.1
	TN-5518-PoE	V3.1
	TN-5916	V1.2
VPort 系列	VPort 26A-1MP	V1.2
	VPort 36-1MP	V1.1
	VPort P06-1MP-M12	V2.2

© Moxa 中国 | 保留所有权利。2019 年 7 月 5 日 更新。

未经 Moxa 中国明确书面许可，不得以任何方式复制或使本档及其任何部分。产品规格如有变更，恕不另行通知。访问我们的网站可获取最新产品信息。