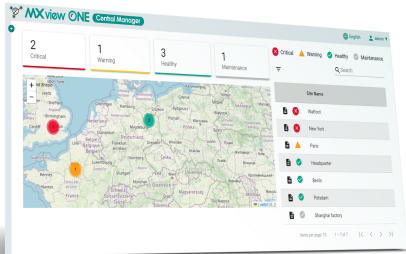


MXview One Central Manager 系列

用于管理和监视本地 MXview One 站点的集中式平台

特点和优势

- 集中管理本地站点、组、帐户和许可证
- 站点注册机制，以提高安全性
- 直观的仪表板，可轻松监视站点的状态
- 远程访问 MXview One 本地站点，以进行故障排除
- 可定制的事件严重性和通知
- 用户自定义排程，可自动生成报告
- 灵活的许可证管理，可分配节点、站点和附加许可证



介绍

MXview One Central Manager 是一款集中式平台，用于管理和监视 MXview One 本地站点。MXview One Central Manager 与 MXview One 协同工作，允许用户通过 MXview One Central Manager 集中管理所有站点及其许可证，或选择随时在本地管理 MXview One 站点。注册 Central Manager 后，便可轻松地通过直观的仪表板监视站点的实时状态。任何本地站点发生关键或警告事件时，即时通知可便于用户掌握任何问题，并帮助其最大限度地缩短停机时间。

使用 MXview One Central Manager，可更有效地将多个站点以组的形式进行管理，每个站点都有自己的自定义配置、用户帐户和访问权限。MXview One 站点网络规模增长时，可根据需要轻松地通过添加额外的站点和节点来扩展 MXview One Central Manager 的管理范围。此外，灵活的许可证管理有助于用户有效地分配和管理所有已注册 MXview One 站点的许可证。

可视化

- 直观的仪表板，显示每个站点和事件的实时状态
- 交互式地图，可快速识别站点的物理位置

站点监视和事件通知

- 实时、快速监视多个 MXview One 站点
- 网络 and 系统事件的定制事件严重性以及通知
- 随时远程访问 MXview One 本地站点，以进行直接管理和故障排除
- 电子邮件形式的可配置事件报警通知

组管理

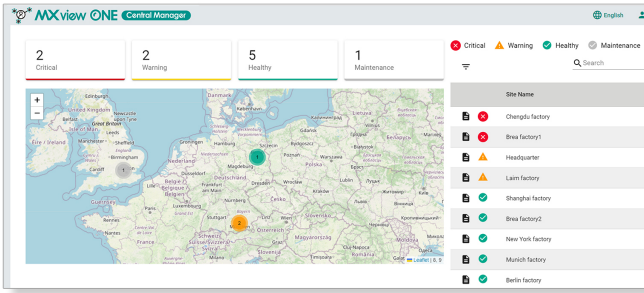
- 根据网络的规模和结构，轻松管理大量分组站点
- 用户配置的帐户，具有管理或监视组的特定权限

综合报告

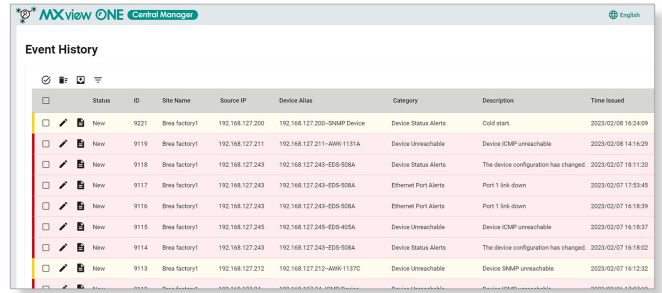
- 编译综合的现场级和小组级报告，以供审查和故障排除
- 根据用户自定义排程自动生成定期报告

灵活的授权

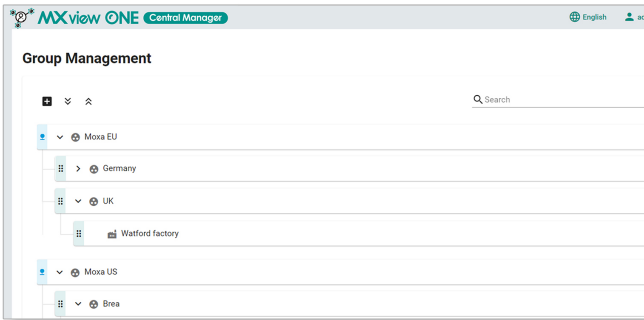
- 根据需要增加 MXview One Central Manager 的节点和站点计数，以满足日益增长的网络需求
- 轻松跟踪使用的和可用的许可证
- 将许可证分配给根组和站点，以提高许可证管理的效率



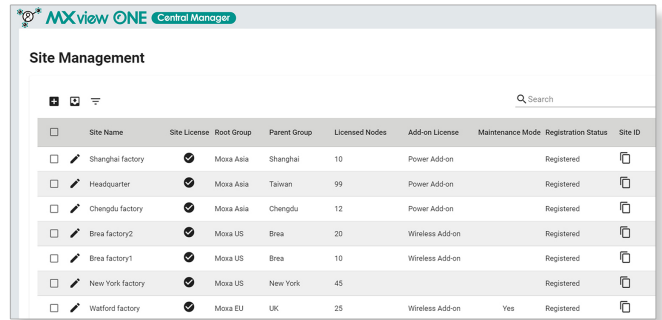
仪表板和地图视图



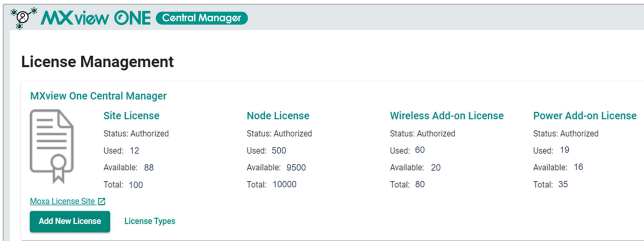
事件历史记录



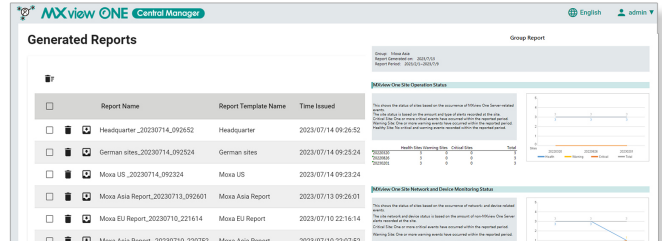
组管理



站点管理



许可证管理



报告

规格

硬件要求

vCore	4
CPU	四核 CPU
RAM	8 GB 或更大
硬盘空间	1 TB SSD 或更高配置
支持 Hypervisor	VM Workstation 14 或更高版本

软件要求

浏览器	Chrome : 版本 76 或更高版本 Firefox : 版本 69 或更高版本 Microsoft Edge : 版本 79 或更高版本
-----	---

包装清单

支持的站点数	最多 100 个
--------	----------

订购信息

型号	支持的站点数	附加服务
LIC-MXviewOneCM-NEW-XS-SR	可定制 (可用于扩展站点数)	-
LIC-MXviewOneCM-ADD-POWER-XS-SR	-	MXview Power
LIC-MXviewOneCM-ADD-WIRELESS-XS-SR	-	MXview Wireless

© Moxa 中国 | 保留所有权利。2023 年 7 月 27 日 更新。

未经 Moxa 中国明确书面许可，不得以任何方式复制或使用本文档及其任何部分。产品规格如有变更，恕不另行通知。访问我们的网站可获取最新产品信息。